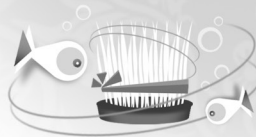


راهنمای
بهداشت و درمان
مسافران نوروزی



راهنمای بهداشت و درمان مسافران نروزی



راهنمای بهداشت و درمان مسافران نروزی

✱ معرفی اورژانس

✱ بیمارستانها

✱ درمانگاه ، داروخانه و تصویر برداری

✱ مراکز بیتوته بهداشتی

اسامی سازمانهای عضو کمیته خدمات بهداشتی، سلامت و محیط زیست

ستاد اجرایی خدمات سفر استان

استانداری مازندران

دانشگاه علوم پزشکی مازندران

دانشگاه علوم پزشکی بابل

سازمان میراث فرهنگی و گردشگری استان

جمعیت هلال احمر استان

فرماندهی بهداشت و درمان سپاه کربلای استان

اداره کل دامپزشکی استان

سازمان محیط زیست استان

سازمان انتقال خون استان

سازمان پزشکی قانونی استان

سازمان بیمه سلامت استان

مدیریت درمان تامین اجتماعی استان

اداره کل آب و فاضلاب شهری استان

اداره کل و فاضلاب روستائی استان

سازمان نظام پزشکی استان

اداره کل مدیریت بحران استان

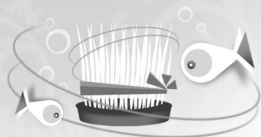
سازمان همیاری شهرداری های استان

سازمان صدا و سیما مازندران

اداره کل بهزیستی مازندران

فرماندهی بهداری نیروی انتظامی مازندران

تهیه و تنظیم: روابط عمومی دانشگاه علوم پزشکی مازندران



راهنمای بهداشت و درمان مسافران نوروزی



بسم الله الرحمن الرحيم

بهار مسیح تازه نفسی است که در مردگان نباتی به یمن معجزه الهی، روح زندگانی می دمَد و پیامبری است که آتش نارنج را ز شاخه سبز به یک نسیم بر می افروزد و رخوت را از احساس و اندیشه آدمی می زداید.

و این رستاخیز طبیعت به حق نشانه ایست از آیات پروردگار محیی و معید که نیک فرموده اند:

از همه سوی جهان جلوه او می بینم جلوه اوست جهان کز همه سو می بینم
چون به نوروز کند پیرهن از سبزه و گل آن نگارین همه رنگ و همه بو می بینم

میهمانان عزیز

تا بوده و هست نوروز برای ایرانیان قرین و همزاد سفر بوده و ما ز ندران عزیز و همیشه بهار ما نیز همواره میزبان شما هموطنان گرانقدری که بار سفر بسته اید و در این ایام نیکو قدم بر چشم ما نهاده اید. البته این میزبانی را آدابی است که موجب شده همکاران متعهد و سخت کوش من در کمیته بهداشت و درمان ستاد تسهیلات نوروزی از مدتها پیش عزم را جزم و خود را آماده ارائه خدمات بهداشتی و درمانی به شما عزیزان نمایند تا انشاءالله آنچه از این گلگشت نوروزی در ذهن شما گرامیان به یادگار می ماند تنها و تنها خاطره اوقاتی خوش و لحظاتی سرشار از شادکامی باشد.

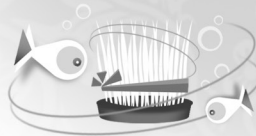
بدان امید که در سایه الطاف حضرت حق، بنده و همکارانم در ادای این وظیفه سربلند باشیم و روسفید.

دکتر قاسم جان بابایی

رئیس دانشگاه



راهنمای بهداشت و درمان مسافران نروزی



شماره های تماس مرکز مدیریت حوادث و فوریت‌های پزشکی مازندران

ستاد هدایت و اطلاع رسانی
فعالیت شبانه روزی
شماره تماس
۳۳۳۶۱۹۸۶-۳۳۳۶۱۹۸۵
۳۳۳۶۰۰۰۰
فکس: ۳۳۳۷۷۵۵۹

دیسپچ- مرکز پیام
فعالیت شبانه روزی
شماره تماس
۱۱۵
فکس: ۳۳۳۵۷۲۰۴
۳۳۳۶۹۸۹۰

لیست ایستگاه‌های سلامت نروزی اورژانس ۱۱۵

محل استقرار	نام پایگاه	ردیف
محور کناره	کتالم	۱
محور کندوان	مرزن آباد	۲
محور هراز	نارنجستان	۳
محور سوادکوه	آزادمهر	۴
محور ساری کیاسر	تاکام	۵
محور بهشهر- گلستان	گلوگاه	۶
سه راه	محمودآباد	۷
پلیس راه	نور	۸
پارکینگ صفر	بابلسر	۹
محمدآباد	ساری	۱۰



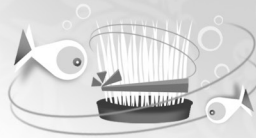
راهنمای بهداشت و درمان مسافران نوروزی

* ساعت استقرار آمبولانس از ساعت ۸:۳۰ صبح الی ۱۲:۳۰ ظهر و عصرها از ساعت ۳:۱۵ الی ۲۰ شب از تاریخ ۹۲/۱۲/۲۶ لغایت ۱۳۹۴/۱/۲۰ می باشد.

ساعت استقرار ایستگاه سلامت نیز ۸:۳۰ صبح لغایت ۱۲ ظهر و عصرها نیز از ساعت ۱۴ الی ۱۹:۳۰ شب از تاریخ ۹۲/۱۲/۲۸ لغایت ۱۳۹۳/۱/۱۴ می باشد.

* ۷۵ پایگاه شهری و جاده ای اورژانس ۱۱۵- بیش از ۱۰۰ ایستگاه آمبولانس و یک فرودگاه بالگرد اورژانس هوایی و ۴۵۰ نیرو در سطح استان بصورت شبانه روزی آماده خدمت رسانی می باشند.

به منظور ثبت شکایات ، تقدیرات و پیشنهادات مردمی در خصوص اورژانس ۱۱۵ با شماره تلفن ۳۳۰۴۴۴۰۰ تماس حاصل فرمایید.



آدرس و شماره های تماس بیمارستانهای کشیک نوروزی

نام بیمارستان	شماره تماس	شهرستان	آدرس
دولتی امام رضا (ع)	۴۳۲۷۴۰۱۱-۱۳	آمل	بلوار امام رضا (ع) خیابان امام رضا (ع) روبروی شهرپاتی
دولتی امام علی (ع)	۴۴۲۶۴۶۶۱-۴	آمل	خیابان نور اول جاده چمستان بعد از شرکت کاله
دولتی هفده شهریور	۴۴۲۲۴۰۰۱-۳	آمل	میدان هفده شهریور روبروی هلال احمر
خصوصی شمال	۴۴۲۳۰۷۹۴	آمل	خیابان هراز بلوار مدرس آفتاب ۴۷
دولتی حضرت زینب (س)	۳۵۲۵۲۹۰۰	بلبسر	سادات محله (چمران)
تامین اجتماعی شفا	۳۵۳۳۸۰۳۳-۹	بلبسر	خیابان امام خمینی (ره)
دولتی امام خمینی	۳۴۵۴۱۴۰۱-۵	بهشهر	پارک ملت خیابان امام خمینی (ره)
خصوصی امیدی	۳۴۵۲۵۱۵۲	بهشهر	خیابان آیت اله کوهستانی
دولتی شهداء	۳۴۵۸۱۲۳۷-۹	بهشهر	ابتدای بلوار شهید هاشمی نژاد
دولتی شهید رجایی	۵۴۲۳۷۰۰۵-۷	تنکین	میدان امام خمینی (ره) روبروی بانک ملی مرکزی

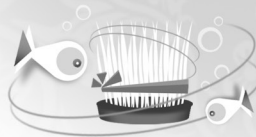


راهنمای بهداشت و درمان مسافران نوروزی

خیابان نواب صفوی - تقاطع کمربندی	چالوس	۵۲۲۴۳۰۰۶-۸	تامین اجتماعی رازی
خیابان امام خمینی (ره)	چالوس	۵۲۲۴۳۰۰۶-۸	دولتی طالقانی
کتالم جنب بانک ملی	رامسر	۵۵۲۴۳۱۹۷-۹	دانشگاه آزاد) احمد نژاد کتالم
میدان انقلاب روبروی اداره پست	رامسر	۵۵۲۲۲۰۳۱-۴	دولتی امام سجاد (ع)
بلوار امیر مازندرانی خیابان رازی	ساری	۳۳۳۶۱۷۰۰	دولتی امام خمینی (ره)
بلوار امیر مازندرانی سه راه کشاورزی	ساری	۳۳۲۵۵۲۰۱-۴	خصوصی امیر مازندرانی
بلوار پاسداران	ساری	۳۳۳۴۳۰۱۴-۱۶	دولتی بوعلی سینا
بلوار ارتش	ساری	۳۳۳۲۶۲۶۲	دولتی حضرت فاطمه (س)
انتهای ساری-ابتدای جاده ساری-نکا	ساری	۳۳۲۸۳۸۸۶-۹	دولتی زارع
میدان شهدا بلوار طالقانی	ساری	۳۳۲۶۸۹۲۰-۶	تامین اجتماعی حکمت
بلوار ولیعصر	ساری	۳۳۲۰۵۰۰۶-۹	خصوصی شفا
محمودآباد	محمودآباد	۴۴۷۴۱۵۶۱	دولتی شهداء
بلوار پاسداران بعد از بیمارستان بوعلی سینا	ساری	۳۳۳۴۰۱۱۱-۴	خصوصی نیمه شعبان
زیراب خیابان آزادی	سوادکوه	۴۲۴۵۲۹۵۵-۶	دولتی شهداء



راهنمای بهداشت و درمان مسافران نوروزی



دولتی امام خمینی ره	۳۵۶۵۲۰۰۶-۸	فریدونکنار	خیابان امام خمینی (ره)
دولتی رازی	۴۲۲۱۸۰۱۸-۲۲	قائمشهر	خیابان یوسف رضا
تامین اجتماعی ولیعصر (عج)	۴۲۰۳۲۰۳۲	قائمشهر	خیابان ساری
تامین اجتماعی بوعلی	۳۴۷۴۵۱۱۸-۹	نکا	میدان امام حسین , جاده اومال
دولتی امام حسین (ع) نکا	۳۴۷۳۲۱۵۲-۵	نکا	نکا روبروی مصلی امام خمینی (ره)
دولتی امام خمینی (ره)	۴۴۵۲۲۰۱۰-۱۲	نور	میدان امام خمینی (ره)
دولتی شهید بهشتی	۵۲۳۳۳۲۱۲-۱۳	نوشهر	خیابان ابن سینا
دولتی حضرت قائم (عج)	۵۲۶۲۵۱۱۵	چالوس	کلاردشت بلوار امام خمینی (ره)
دولتی ثامن الائمه	۳۴۶۶۰۱۹۲	گلوگاه	کمربندی شرقی
دولتی حاج عزیزی	۴۲۵۴۴۷۱۱-۸۱۱	جویبار	خیابان امام خمینی (ره) روبروی مسجد اعظم
خصوصی مهر	۳۴۵۲۰۲۷۱-۳	بهشهر	چهار راه گرگان خیابان پاسداران



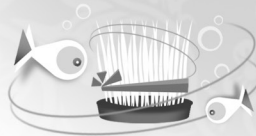
راهنمای بهداشت و درمان مسافران نوروزی

لیست درمانگاههای (کشیک نوروزی)

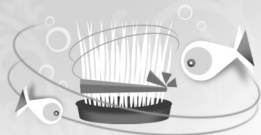
شهرستان	نام درمانگاه	شماره تماس	آدرس
قلمشهر	قائم (عج)	۴۲۰۴۴۱۷۰	خ ساری ، روبروی شرکت سایپا شمال
	حکیم	۴۲۰۳۸۲۲۲	خ ساری ، نبش کوچه آلمانیها
	شفا	۴۲۲۶۶۱۳۱	میدان امام به سمت ولایت
	البرز	۴۲۲۶۶۳۱۲	خ بابل بین اخوان و ارغوان
	بوعلی	۴۲۲۳۴۴۵۵	خ بابل ابتدای کوچه لاریمی
	دارالشفاء	۴۲۲۴۰۷۳۵	جاده نظامی روستای خطیرکلا
	مهر	۴۲۲۳۰۴۳۹	خ تهران کوچه افتخاری
	فرهنگیان	۴۲۲۰۷۷۳۷	چهارراه فرهنگ روبروی آموزش و پرورش
	امام علی (ع)	۴۲۰۸۵۴۰۹	خ ساری جنب ورزشگاه شهیدوطنی
	حکیم جرجانی	۴۲۲۶۰۰۱۹	خ بابل طبقه همکف کلینیک قائم
	دکتراسداله پور	۴۲۰۳۲۲۷۵	خ ساری نرسیده به اداره برق
	قائم (عج)	۴۲۲۶۰۰۲۱	خ بابل جنب ساختمان ابوریحان



راهنمای بهداشت و درمان مسافران نوروزی



شهرستان	نام درمانگاه	شماره تماس	آدرس
بابلسر	باب الحوائج	۳۵۳۳۳۰۸۶	بابلسر ، خ امام ، ساختمان فدائیان روبروی بانک صادرات
	دکتر غرضی	۳۵۲۷۲۰۰۷	بابلسر، شهرک ساحلی ، پارکینگ پنجم
	سپیدجامگان	۳۵۲۷۶۶۷۴	بابلسر ، خ شهید محبوبی بعد از مسجد پورمحلہ
		۳۵۲۷۰۶۶۵	
	شهید فرجی	۳۵۳۲۲۴۳۴	بابلسر ، میدان شهربانی ، جنب شبکه بهداشت
		۳۵۳۳۳۰۶۱	
	۱۷ شهریور	۳۵۷۵۲۷۲۷	بابلسر ، بهنمیر میدان بهنمیر
		۳۵۷۵۲۸۲۸	
محمودآباد	شهداء هفتم تیر		محمودآباد
فریدونکنار	شهداء	۳۵۶۵۱۴۸۸	فریدونکنار
	بقراط	۳۵۶۵۴۰۳۴	فریدونکنار
آمل	امیرالمومنین (ع)		آمل
	رسول اکرم (ص)		آمل
	مهر حضرت ابوالفضل (ع)	۴۳۲۳۵۰۹۹	خ امام رضا (ع)
	شبانہ روزی امام حسین (ع)		آمل
	بوعلی		آمل
میاندرد	ایرتمهر	۹۱۱۱۵۶۲۰۵۹	اسلام آباد
	شفا	۹۱۱۱۵۷۹۳۶۷	سورک جنب فرمانداری

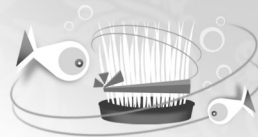


راهنمای بهداشت و درمان مسافران نوروزی

شهرستان	نام درمانگاه	شماره تماس	آدرس	
نوشهر	هفت آذر نیروی دریایی	۵۲۳۳۶۷۸۰	نوشهر خ شهیدسلطان محمدی ، جنب مصلا	
	پارس	۳-۳۲۵۹۱۴۱	بلوار شهید خیابانی ، میدان ولی عصر	
	ایران	۳۲۲۷۰۴۷	خ ستارخان جنوبی	
	مهر	۳۲۵۱۷۳۰	روبروی بیمارستان شهیدبهشتی نوشهر	
بهشهر	فرهنگیان	۳۴۵۲۱۰۱		
	سیدالشهداء	۳۴۵۶۹۲۵۲		
	خیریه حضرت زهرا (س)	۳۴۵۷۶۷۱۰		
	شفا	۳۴۵۳۲۵۴۱		
	شهدای هلال احمر	۳۴۵۳۸۰۴۱		
تنکلین	مهر سلامت شهسوار		تنکلین	
	شبانه روزی احسان	۵۴۲۵۷۱۵۱	خرم آباد روبروی بانک ملی	
	شفا	۴۲۳۷۳۵۵	خ امام خمینی (ره) روبروی بانک سپه مرکزی	
	امام رضا (ع)	۵۴۲۲۰۰۲۲	تنکلین	
	فرهنگیان		۵۴۲۲۳۰۲۹	خ طاهر تنکابنی پائین تر از فروشگاه فرهنگیان
			۵۴۲۲۸۵۶۲	
	خاتم الانبیاء	۵۴۳۶۳۸۸۸	شیرود	
نکا	نیمه شعبان	۳۴۷۲۵۳۰۰	نکا	
		۲۴۷۲۲۳۹۴		
	ولیعصر (عج)	۳۴۷۲۴۰۴۱	خ انقلاب جنب سپاه	
	فرهنگیان	۳۴۷۴۹۱۰۱	نکا	



راهنمای بهداشت و درمان مسافران نوروزی



شهرستان	نام درمانگاه	شماره تماس	آدرس
سوادکوه	فرهنگیان	۴۲۴۴۲۰۶۵	شیرگاه، خ شهید تیموری جنب آموزش و پرورش
	امیر	۴۲۴۴۴۲۰۰	شیرگاه، خ شهید تیموری روبروی بانک کشاورزی
	جوانمرد	۴۲۴۵۲۶۰۸	زیرآب خ آزادی
	شفلیخش	۴۲۴۵۲۵۸۱	زیرآب خ آزادی جنب بانک ملی
رامسر	امام (ره) سپاه		رامسر
ساری	درمانگاه ولیعصر	۳۳۳۵۸۷۹۱	ساری میدان امام
	درمانگاه انصار	۳۳۲۹۶۴۰۶	بلوار کشاورز پل سردار نبوی
	درمانگاه ابوالفضل	۳۳۲۰۵۰۸۵	ابتدای خیابان معلم
	درمانگاه امام حسین(ع)	۳۳۴۰۵۷۷۰	ساری خیابان ۱۵ خرداد ۲۰ متری اول روبروی دانشگاه پیام نور
جویبار	درمانگاه کوثر	۴۲۵۴۵۲۰۴	جویبار خیابان امام خمینی(ره) روبروی آموزش و پرورش
	درمانگاه بقیه الله	۴۲۵۴۸۹۹۱	جویبار میدان امام خمینی(ره)
	درمانگاه فوارا بر	۴۲۵۶۳۷۴۷	جویبار کلاگر محله جنب شبکه بهداشت
	درمانگاه شفا	۴۲۵۶۴۵۱۵	جویبار کوهی خیل
چالوس	درمانگاه امام رضا(ع)	۵۲۲۲۶۸۹۴	چالوس میدان مخابرات
	درمانگاه مهر	۵۲۲۴۳۱۱۱	چالوس خیابان گل سرخی
	درمانگاه فرهنگیان	۵۲۲۴۰۹۳۸	چالوس میدان معلم جنب آموزش و پرورش
	درمانگاه تامین اجتماعی	۵۲۲۲۰۲۰۸	
	درمانگاه ولیعصر (عج) کلاردشت	۵۲۶۲۱۰۱۰	کلاردشت



راهنمای بهداشت و درمان مسافران نوروزی

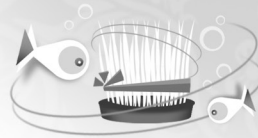
شهرستان	نام درمانگاه	شماره تماس	آدرس
نور	درمانگاه مهرگان رویان	۴۴۵۴۶۸۸۲	نور
	درمانگاه حضرت زینب (س)	۳۳۲۵۹۳۸۵	نور

لیست داروخانه های شبانه روزی (کشیک نوروزی)

نام داروخانه	آدرس داروخانه	تلفن داروخانه
دکتر حسینیان	آمل - بخش مرکزی - خ شهید مصطفی خمینی - پاساژ شرکاء	۰۱۱-۴۴۲۲۲۲۱۲
دکتر وحدانی آملی	آمل - ابتدای خیابان آزادگان - جنب بیمارستان آریا	۰۱۱-۴۳۲۷۱۴۱۰
دکتر محسنی	آمل - میدان ۱۷ شهریور، ابتدای سه راهی نور، روبروی ساختمان نظام پزشکی	۰۱۱-۴۴۲۷۱۴۷۲
دکتر فلاح	بابلسر - میدان بسیج	۰۱۱-۳۵۳۳۵۳۱۰
دکتر خواجهوی نیا	بابلسر - خیابان پاسداران - روبروی بانک ملی	۰۱۱-۳۵۲۸۸۵۱۷
دکتر تبرائی	بهشهر - خیابان امام خمینی	۰۱۱-۳۴۵۳۳۴۳۶
رازی	بهشهر - خیابان امام خمینی - جنب بیمارستان امام خمینی	۰۱۱-۳۴۵۵۲۸۰۲



راهنمای بهداشت و درمان مسافران نوروزی

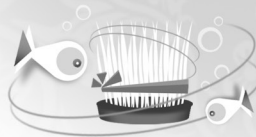


نام داروخانه	آدرس داروخانه	تلفن داروخانه
دکتر فرحمند (دکتر آقایی)	تنکابن - خیابان امام خمینی - جنب بیمارستان شهید رجایی	۰۱۱-۵۴۲۲۰۲۷۲
دکتر اسماعیلی	تنکابن - خیابان جمهوری - جنب بانک رفاه	۰۱۱-۵۴۲۲۹۱۲۱
دکتر هنری	جویبار - خیابان امام - جنب آموزش و پرورش	۰۱۱-۴۲۵۴۳۹۷۳
دکتر میرسلیمی	چالوس - خیابان امام خمینی - روبروی بیمارستان آیت الله طالقانی - کوچه شهید مددکار	۰۱۱-۵۲۲۱۵۳۵۸
دکتر کریمی	چالوس - خیابان امام خمینی	۰۱۱-۵۲۲۴۹۶۶۲
دکتر محمدی	کلاردشت - حسن کیف	۰۱۱-۵۲۶۲۲۶۹۵
ایمان	رامسر - خیابان استاد مطهری - روبروی شهرداری	۰۱۱-۵۵۲۵۲۶۶۴
دکتر مجیدیان	ساری - خیابان ۱۸ دی	۰۱۱-۳۳۲۴۰۵۰۰
دکتر بهاری	ساری - بلوار امیر مازندرانی - نبش کوچه امیر - مجتمع پزشکی کیمیا	۰۱۱-۳۳۳۶۳۹۳۰
آریا	ساری - بلوار کشاورز - جنب تعاونی اعتباری پارسیان	۰۱۱-۳۳۲۳۰۵۵۲
دکتر علیمحمدی	ساری - بلوار خزر - جنب بانک سپه - نرسیده به مجتمع طوبی - نبش کوچه شهید یوسفی	۰۱۱-۳۳۲۰۹۲۷۱



راهنمای بهداشت و درمان مسافران نوروزی

نام داروخانه	آدرس داروخانه	تلفن داروخانه
شبانہ روزی دکتر معتمدی (درمانگاہ حضرت ابوالفضل)	ساری - خیابان معلم - جنب دبیرستان فجر	۰۱۱-۳۳۲۰۹۸۳۳
دکتر صداقت	زیر آب - خیابان آزادی - بعد از بانک صادرات	۰۱۱-۴۲۴۵۸۸۹۹
دکتر حسین زاده	عباس آباد - میدان امام خمینی	۰۱۱-۵۴۶۲۰۰۰۷
سپهر	سلمانشهر - خیابان اصلی - روبروی اداره پست	۰۱۱-۵۴۶۱۶۷۹۲
سینا	فریدونکنار - خیابان شهیدا - جنب پل - مقابل بانک صادرات - خ ولی عصر	۰۱۱-۳۵۶۵۳۴۱۲
دکتر محرابی	قائم شهر - خیابان مدرس - خیابان رازی - جنب بیمارستان رازی	۰۱۱-۴۲۲۱۶۳۵۸
دکتر فرهادی	قائم شهر - خیابان ابن سینا	۰۱۱-۴۲۲۲۹۵۱۷
		۰۱۱-۴۲۲۲۲۵۲۹
دکتر سنگ	قائم شهر - خیابان ساری - چهار راه فرهنگ	۰۱۱-۴۲۲۲۲۴۳۰
دکتر بدیعی	گلوگاه - میدان ۲۲ بهمن	۰۱۱-۳۴۶۶-۸۷۱۰
دکتر داعی	محمودآباد - خ آزادی نیش دریای ۱۲، مجتمع پزشکی امید طبقه همکف	۰۱۱-۴۴۷۴۲۷۲۷
دکتر زائر اومالی	نکاء - خیابان انقلاب - مجتمع پزشکی ناهید	۰۱۱-۳۴۷۲۰۴۴۴



نام داروخانه	آدرس داروخانه	تلفن داروخانه
نور	نور- میدان امام خمینی- داخل پاساژ دکتر فتوحی	۰۱۱-۴۴۵۲۴۵۹۶
دکتر علایی	چمستان- میدان امام خمینی- خیابان امام خامنه ای- روبروی بانک رفاه	۰۱۱-۴۴۶۶۸۷۷۷
دکتر سهرابی	نوشهر- میدان آزادی	۰۱۱-۵۲۳۵۰۸۰۰
نوشهر	نوشهر- خیابان بوعلی سینا- روبروی بیمارستان شهید دکتر بهشتی	۰۱۱-۵۲۳۳۸۳۸۲

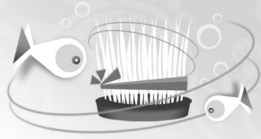
برنامه نوروزی مراکز تصویر برداری در ایام نوروز ۹۴

نام بیمارستان	ملاحظات	آدرس و شماره تلفن
امام سجاد (ع) رامسر	شبانه روزی	۵۵۲۲۰۳۱
شهید رجایی تنکابن	شبانه روزی	۵۴۲۳۰۰۵-۷
دکتر عصایی تنکابن	صبح و عصر	عصایی ۰۹۱۲۳۷۰۳۹۳۴
		اصغری ۰۹۱۱۱۲۴۱۹۳۰
طالقانی چالوس	شبانه روزی	۵۲۲۴۱۰۱۶-۱۷



راهنمای بهداشت و درمان مسافران نوروزی

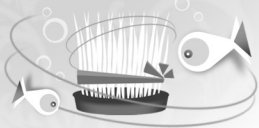
۹۱۱۲۵۸۲۵۹۴	صبح و عصر	بدر چالوس
دکتر دهقان		بیمارستان آیت ا... طالقانی
۵۲۳۳۳۲۱۲-۳	شبانه روزی	شهید بهشتی نوشهر
۴۴۲۲۴۰۰۱-۳	شبانه روزی	بیمارستان ۱۷ شهریور آمل
۳۵۶۵۲۰۰۶-۸	شبانه روزی	امام خمینی (ره) فریدونکنار
ساری - جنب بیمارستان نیمه شعبان	شبانه روزی	ساری - پرتو مازند
۳۳۳۴۸۹۰۱		
ساری - جنب بیمارستان بوعلی	صبح و عصر	وابسته به سپاه
۳۳۳۴۰۵۱۸		
ساری - روبروی بیمارستان امیر مازندرانی	صبح و عصر	بینا (بنیاد شهید سابق)
۳۳۳۹۳۴۴۴		
۴۲۳۱۶۲۷۹	شبانه روزی	بیمارستان رازی
۳۳۲۰۵۰۰۶-۹	شبانه روزی	بیمارستان شفا
۳۴۷۳۲۱۵۲-۵	شبانه روزی	بیمارستان امام حسین (ع) نکا
۳۴۵۲۰۲۷۱-۳	شبانه روزی	بیمارستان مهر
۳۴۵۴۱۴۱۰	شبانه روزی	امام خمینی بهشهر



راهنمای بهداشت و درمان مسافران نوروزی

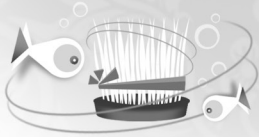
اسامی مراکز بیتوته در برنامه پزشک خانواده روستایی در سال ۱۳۹۳

ردیف	شهرستان	نام مرکز بیتوته	نوع مرکز			شماره تماس	آدرس
			روستایی	شهری	شهری روستایی		
۱	آمل	رینه	*		روستایی	۱۱۴۳۳۵۵۳۰۴	جاده هراز - شهر رینه
۲		اسک	*			۱۱۴۳۳۸۴۶۰	جاده هراز - روستای اسک
۳		گزنگ			*	۱۱۴۳۳۵۲۲۳۰	جاده هراز - شهر گزنگ
۴		بايجان	*			۱۱۴۳۳۵۵۴۳۰	جاده هراز - روستای بايجان
۵		امامزاده عبدالله	*			۱۱۴۳۱۲۳۴۳۵	ابتدای جاده هراز - شهر امامزاده عبدالله
۶		وسطی کلا	*			۱۱۴۳۱۹۳۱۰۴	جاده قدیم آمل بابل - روستای وسطی کلا
۷		درویش خیل	*			۱۱۴۳۱۱۵۷۰۰	جاده آمل بابل - شهر دابودشت
۸		بابلسر (فرجی)	*			۱۱۳۲۵۴۱۸۱	بابلسر - روستای عزیزک
۹		بابلسر	*			۱۱۳۵۲۳۳۰۶۱	بابلسر
۱۰		بهمنمیر	*			۱۱۳۵۷۵۲۷۲۷	بابلسر - بهمنمیر



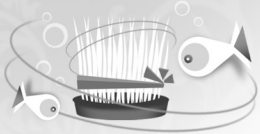
راهنمای بهداشت و درمان مسافران نوروزی

ردیف	شماره	نام مکان	آدرس	نوع مکان	تلفن
۱۱	۱۱۳۴۶۱۲۷۱۸	روستای زاغمرز	۳۰ کیلومتری بهشهر	*	۲۳
۱۲	۱۱۳۴۶۱۲۷۱۹	خلیل شهر	ده کیلومتری جاده بهشهر - گلوگاه	*	۲۳
۱۳	۱۱۳۴۶۱۲۷۲۰	بیشه بنه	بخش یاسر روستای بیشه بنه	*	۲۳
۱۴	۱۱۳۴۶۱۲۷۲۱	سفید چاه	هزار جریب روستای سفید چاه	*	۲۳
۱۵	۱۱۳۴۶۱۲۷۲۲	برما	هزار جریب روستای برما	*	۲۳
۱۶	۱۱۳۴۶۱۲۷۲۳	ارضت	هزار جریب روستای ارضت	*	۲۳
۱۷	۱۱۳۴۶۱۲۷۲۴	گریب محله	هزار جریب روستای گریب محله	*	۲۳
۱۸	۱۱۳۴۶۱۲۷۲۵	رستم کلا	شهر رستمکلا ده کیلومتری جاده بهشهر - ساری	*	۲۳
۱۹	۱۱۳۴۶۱۲۷۲۶	نشتارود	نشتارود - خیابان ۱۷ شهر پور - جنب دبیرستان فضیلت - مرکز شبانه روزی نشتارود	*	۲۳
۲۰	۱۱۳۴۶۱۲۷۲۷	خرم آباد	خرم آباد - خیابان شهید مسلمی - نرسیده به میدان انقلاب - سمت راست - مرکز بهداشتی درمانی خرم آباد (شهید قورچی بیگی)	*	۲۳
۲۱	۱۱۳۴۶۱۲۷۲۸	سلیمان آباد	سلیمان آباد - خیابان تختی - مرکز بهداشتی درمانی سلیمان آباد	*	۲۳
۲۲	۱۱۳۴۶۱۲۷۲۹	لشتو	خیابان شهید شیرودی - مرکز بهداشتی درمانی لشتو - لشتو	*	۲۳
۲۳	۱۱۳۴۶۱۲۷۳۰	کوهی خیل	جویبار ، کوهی خیل ، روزروی پمپ بزرگ موسوی مرکز بهداشتی درمانی کوهی خیل	*	۲۳
۲۴	۱۱۳۴۶۱۲۷۳۱	مرکز شبانه روزی مرزن آباد	مرزن آباد خیابان امام خمینی - شهید عبدی	*	۲۳



راهنمای بهداشت و درمان مسافران نوروزی

۲۵	۳	مرکز بهداشتی درمانی مسادااشهر	*				۱۱۳۴۶۱۲۷۳۲	سپاسااشهر-پارز-نیش خیابان شهید فضل کریمی
۲۶		مرکز بهداشتی درمانی تعل اشکور	*				۱۱۳۴۶۱۲۷۳۳	دهستان اشکور
۲۷		مرکز بهداشتی درمانی جنت رودبار	*				۱۱۳۴۶۱۲۷۳۴	دهستان جنت رودبار
۲۸	۳	مرکز بهداشتی درمانی آگند (بیتوته)	*				۱۱۳۴۶۱۲۷۳۵	سرای- کیلومتر ۱۵ جاده فرح آباد- روستای آگند
۲۹		مرکز بهداشتی درمانی زلم رودبار (بیتوته)	*				۱۱۳۴۶۱۲۷۳۶	سرای- کیلومتر ۵۵ جاده ساری کیسر- روستای زلم رودبار
۳۰		مرکز بهداشتی درمانی تلمارده (بیتوته)	*				۱۱۳۴۶۱۲۷۳۷	سرای- کیلومتر ۱۰۰ جاده ساری سمنان- روستای تلمارده
۳۱		مرکز بهداشتی درمانی کیسر (شبانه روزه)	*	*			۱۱۳۴۶۱۲۷۳۸	سرای- کیلومتر ۸۰ جاده ساری سمنان- کیسر
۳۲		مرکز بهداشتی درمانی محمد آباد (شبانه روزه)	*				۱۱۳۴۶۱۲۷۳۹	سرای- جوداگک- روستای محمد آباد (فاصله = ۶۰ کیلومتر)
۳۳		مرکز بهداشتی درمانی سنگده (شبانه روزه)	*				۱۱۳۴۶۱۲۷۴۰	سرای- جوداگک- روستای سنگده (فاصله ۱۱۰ کیلومتر)



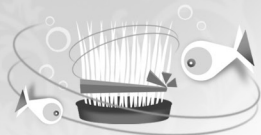
راهنمای بهداشت و درمان مسافران نوروزی

ردیف	نام مکان	آدرس	تلفن	نوع خدمات	ساعات	توضیحات
۳۴	ورسک	جاده تهران - شمال - روستای ورسک	۱۱۳۴۶۱۲۷۴۱	*		
۳۵	آلاشت	شهرستان سوادکوه - آلاشت	۱۱۳۴۶۱۲۷۴۲	*		
۳۶	پل سفید	پل سفید - روبروی دادگستری	۱۱۳۴۶۱۲۷۴۳	*		
۳۷	شیرگاه	شیرگاه - خ شهید اسلامی - جنب مسجد صاحب الزمان (عج)	۱۱۳۴۶۱۲۷۴۴	*		
۳۸	لنورک	سوادکوه شمالی - دهستان لنور - روستای شارقلات	۱۱۳۴۶۱۲۷۴۵	*		
۳۹	زیرآب	زیرآب - خواجکلای عمرکز بهداشتی و درمانی	۱۱۳۴۶۱۲۷۴۶	*		
۴۰	عباس آباد	شهرستان عباس آباد، بلوار امام خمینی، مرکز بهداشتی درمانی ولیعصر (عج) عباس آباد	۱۱۳۴۶۱۲۷۴۷	*		
۴۱	سلمشهر	شهرستان عباس آباد، سلمانشهر، بلوار امام رضا (ع)، مرکز بهداشتی درمانی فاطمه الزهرا سلمانشهر	۱۱۳۴۶۱۲۷۴۸	*		
۴۲	شیرمحل	جاده فریدونکنار به آمل روستای شیرمحل	۱۱۳۴۶۱۲۷۴۹	*		
۴۳	شبهان روزی امام علی (ع) سیمرغ	کیاکلا - درمانگاه شبانه روزی امام علی (ع) سیمرغ	۱۱۳۴۶۱۲۷۵۰	*		
۴۴	گلرگاه یک	گلرگاه خ بهلاری جنب مسجد خانم اوصیا	۱۱۳۴۶۱۲۷۵۱	*		
۴۵	هفتم تیر	محمود آباد - معلم ۳۰ متر به سه راه	۱۱۳۴۶۱۲۷۵۲	*		



راهنمای بهداشت و درمان مسافران نوروزی

شهر سورک ابتدای بلوار امام خمینی (ه)	۱۱۳۴۶۱۲۷۵۳	*				سورک	میاندرود	۴۶
روستای چنارین هزارجریب	۱۱۳۴۶۱۲۷۵۴			*		چنارین	کا	۴۷
روستای اچین	۱۱۳۴۶۱۲۷۵۵			*		اچین		۴۸
روستای استخر پشت	۱۱۳۴۶۱۲۷۵۶			*		استخر پشت		۴۹
روستای چلمردی	۱۱۳۴۶۱۲۷۵۷			*		سوجلما		۵۰
روبروی مصلی جنب بیمارستان امام حسین	۱۱۳۴۶۱۲۷۵۸	*				نکا ۱		۵۱
نور - چمستان	۱۱۳۴۶۱۲۷۵۹	*				چمستان	نق	۵۲
نور - بلده	۱۱۳۴۶۱۲۷۶۰	*				بلده		۵۳
نور - بخش بلده - روستای اوز	۱۱۳۴۶۱۲۷۶۱			*		اوز		۵۴
نور - بخش بلده - روستای تاکر	۱۱۳۴۶۱۲۷۶۲			*		تاکر		۵۵
نور - بخش چمستان - روستای لاویج	۱۱۳۴۶۱۲۷۶۳			*		لاویج		۵۶
نوشهر - بخش کجور - روستای پول (شهر پول)	۱۱۳۴۶۱۲۷۶۴			*		ششانه روزی پول	نق	۵۷
نوشهر - بخش کجور - روستای کجور (شهر کجور)	۱۱۳۴۶۱۲۷۶۵			*		بیتوته کجور		۵۸
نوشهر - کیلومتر ۳۰ جاده نوشهر نور روستایی ساحلی صالح الدین کلا	۱۱۳۴۶۱۲۷۶۶			*		ششانه روزی صلاح الدین کلا		۵۹
نوشهر - بخش کجور - روستای میخساز	۱۱۳۴۶۱۲۷۶۷			*		بیتوته میخساز		۶۰
		۲۰	۵	۳۵		۶۰ مرکز	جمع کل	



راهنمای بهداشت و درمان مسافران نوروزی



مسافران و همشهریان گرامی می توانند هرگونه شکوائیه در خصوص بهداشت، نظافت اماکن عمومی و مراکز تهیه و توزیع مواد غذایی، بهداشت مواد غذایی در سطح عرضه، مسمومیت های مواد غذایی و آب شرب و ... را از طریق شماره های ۱۴۹۰ و ۳۳۳۹۹۹۹۹-۰۱۱ اعلام نمایند.



سالی سرشار از سلامتی و بهروزی
برای شما هموطنان آرزو می نمایم

