



دانشگاه علوم پزشکی و خدمات بهداشتی درمانی
مازندران



مدیریت آمار و فناوری اطلاعات
دانشگاه علوم پزشکی مازندران

کتابچه جامع درج محتوا در زیرسایت های

دانشگاه علوم پزشکی مازندران

نسخه ۱

مسئول پرتال : مائده محمدزاده

شماره تماس : ۰۱۱۳۳۰۴۴۳۳۲

زمستان ۱۴۰۱

بروزرسانی

- بروز بودن اخبار (در ماه حداقل چهار خبر باشد) (بجز حوزه ریاست)
- بروز بودن گزارش عملکرد
- بروز بودن اطلاعات و عکس کارکنان (بجز مدیریت حراست و مدیریت گزینش)
- بروز بودن شماره های تماس
- بروز بودن برنامه استراتژیک و برنامه عملیاتی

معرفی

- معرفی مجموعه
- معرفی رییس یا مدیر و کارکنان به اختصار در یک صفحه همراه با عکس و شماره تماس



“ ”

دکتر فرهاد غلامی
ریاست دانشگاه
بیشتر >

سوابق علمی و آموزشی:

متخصص داخلی، فوق تخصص بیماریهای کلیه بزرگسالان، فشار خون و پیوند کلیه (نفرولوژی)

فارغ التحصیل پزشکی عمومی از دانشگاه علوم پزشکی شهید بهشتی تهران

دارای مدرک تخصصی داخلی از دانشگاه علوم پزشکی مشهد

فوق تخصص بیماریهای کلیه و فشار خون و پیوند کلیه و دارای بورده فوق تخصصی نفرولوژی

عضو هیات علمی دانشکده پزشکی ساری

ارائه خدمات فوق تخصصی در قالب عضو هیات علمی در بیمارستان های امام خمینی ره ساری و رازی قائم شهر

سوابق اجرایی:

تماس با مرکز

- شماره تماس مستقیم و نمابر با کد استان
- شماره موبایل کارمندان درج نگردد

تماس با مدیریت

مدیریت



تلفن: ۰۱۱-۳۳۰۴۴۳۱۹

نمابر: ۰۱۱-۳۳۳۵۵۶۴۷

پست الکترونیک: ict@mazums.ac.ir

آدرس پستی: مازندران، ساری، میدان امام، بلوار ولیعصر (سه راه جویبار) دانشگاه علوم پزشکی مازندران، طبقه سوم، کدپستی ۴۸۱۵۷-۳۳۹۷۱

آدرس پستی

- آدرس پستی
- کد پستی

آدرس پستی : مازندران , ساری , میدان امام , بلوار ولیعصر(سه راه جویبار) دانشگاه علوم پزشکی مازندران، طبقه سوم، کدپستی ۴۸۱۵۷-۳۳۹۷۱

پست الکترونیکی مرکز

- آدرس پست الکترونیکی سازمانی
- عدم درج پست الکترونیک غیر دانشگاهی در سایت

.....@mazums.ac.ir

تاریخچه

- تاریخچه مجموعه به اختصار در یک صفحه از سال تاسیس
- بجز (حوزه ریاست و معاونت ها)

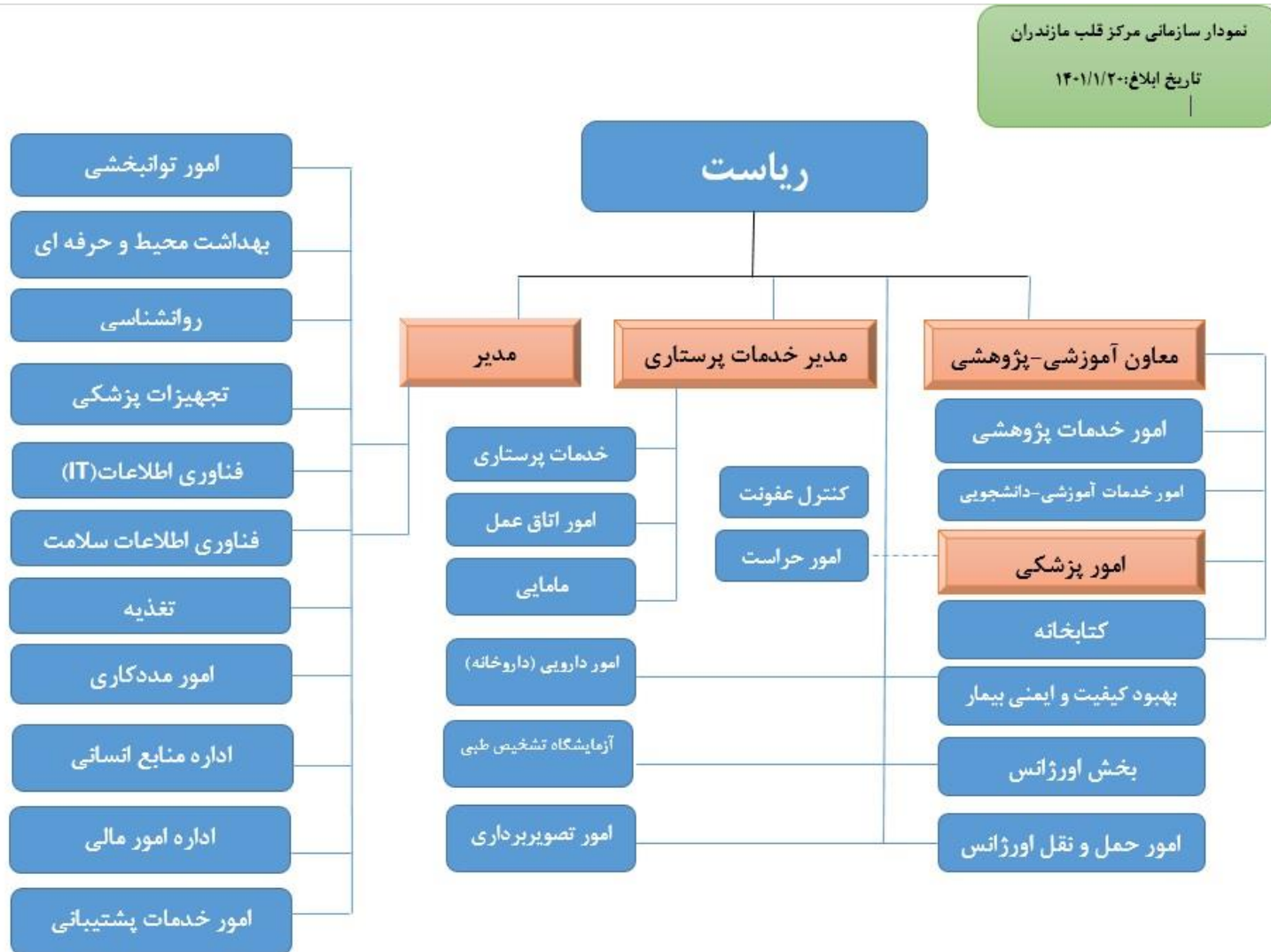


بیمارستان بوعلی سینا ساری از سالهای ۱۳۵۴ و ۱۳۵۳ توسط گروه پزشکی ساری با مسئولیت محدود در قالب بخش خصوصی تاسیس و مورد بهره برداری قرار گرفت و در سال ۱۳۵۹ به سازمان بهداری و پس از تاسیس دانشگاه علوم پزشکی و خدمات بهداشتی درمانی مازندران واگذار شد و به عنوان مرکز آموزشی و درمانی بوعلی سینا ساری ادامه فعالیت داده است.

این مرکز با برخورداری رشته های تخصصی ارتوپدی ، داخلی ، عفونی ، جراحی عمومی ، گوش، حلق و بینی ، طب فیزیکی و توانبخشی، آزمایشگاه و پاتولوژی، مغز و اعصاب ، اطفال ، پوست و دندانپزشکی و طب سنتی و فوق تخصص رشته های گوارش اطفال ، ژنتیک اطفال ، جراحی اطفال ، نفرولوژی اطفال ، آسم و آلرژی اطفال ، غدد اطفال ، نورولوژی اطفال ، عفونی اطفال ، قرنیه و شبکیه و چشم پزشکی ، نوزادان ، خون و انکولوژی اطفال و روماتولوژی اطفال نیز با امکانات تخصصی و درمانی سی تی اسکن سونوگرافی داپلر ، رادیولوژی ، اکوکاردیوگرافی ، اسپیرومتری ، آندوسکوپی و کولونوسکوپی ، لیزر ، فیزیوتراپی ، گفتاردرمانی ، شنوایی سنجی و کاردرمانی ، پاتولوژی مشغول فعالیت و به کلیه مراجعین بیمار

چارت سازمانی

• چارت سازمانی مجموعه



اهداف و چشم انداز

- اهداف اصلی و فرعی
- چشم اندازها



وجود خدمات الکترونیکی

• آیکون یا منویی بعنوان خدمات الکترونیکی جهت سهولت استفاده مراجعین

صفحه اصلی درباره معاونت ارتباط با معاونت نشریه دوا

دارویاب

[بیشتر <](#)



شبکه ملی آزمایشگاهی
lims

[بیشتر <](#)



سامانه کمبود دارویی

[بیشتر <](#)



سیستم جامع مدیریت
اطلاعات و نگهداشت
تجهیزات پزشکی (PMQ)

[بیشتر <](#)



سامانه مدیریت امور
داروخانه ها

[بیشتر <](#)



اطلاع رسانی شرکت ها و
داروخانه ها

[بیشتر <](#)



سؤالات متداول

- تعدادی سؤالات متداول همراه با جواب در سایت

سوالات متداول

چرا فایل اسکن شده نباید به صورت فارسی نامگذاری شود؟

چون همکاران گزینش نمی توانند دریافت کنند در نتیجه فایل به صورت انگلیسی...

بعد از دریافت مدارک چقدر زمان می برد تا ابلاغ زده شود؟

تقریباً بین دو یا سه ماه طول می کشد تا نامه ابلاغ زده شود.

کلیدواژگان

• جواب نامه ارسالی از مدیریت آمار و فناوری اطلاعات دانشگاه

ردیف	نام مرکز	مثال
۱	معاونت توسعه	<ul style="list-style-type: none">• معاونت توسعه دانشگاه علوم پزشکی مازندران• معاونت توسعه و منابع انسانی• استخدام دانشگاه علوم پزشکی مازندران• انتقال به دانشگاه علوم پزشکی مازندران• سامانه فیش حقوقی دانشگاه علوم پزشکی مازندران
۲	بیمارستان امام خمینی ساری	<ul style="list-style-type: none">• بیمارستان امام خمینی ساری• رییس بیمارستان امام خمینی ساری• آدرس بیمارستان امام خمینی ساری• تور مجازی بیمارستان امام خمینی ساری

نداشتن لینک شکسته

- با زدن بر روی گزینه ها، صفحه خالی و یا لینک خراب نباید نشان داده شود



لینک مرتبط

- لینک به جایگاه‌های اینترنتی مرتبط با فعالیت‌های دستگاه
- لینک به آدرس تمامی نهادها و وزارتخانه‌های دولتی

پیوندهای مرتبط

[وزارت بهداشت، درمان و آموزش پزشکی](#)



[دبیرخانه کلان منطقه دو آمایش کشوری](#)

[دبیرخانه کلان منطقه سه آمایش کشوری](#)

[دبیرخانه کلان منطقه چهار آمایش کشوری](#)

[دبیرخانه کلان منطقه پنج آمایش کشوری](#)

[دبیرخانه کلان منطقه شش آمایش کشوری](#)

برنامه های مجموعه

- برنامه استراتژیک
- برنامه عملیاتی سه سال اخیر

تفکیک بخش ها

اداری، آموزش، پژوهش، درمانی (کلینیک، پاراکلینیک، بخش بستری)	بیمارستان ها
ادارات	شبکه های بهداشت
ادارات و مدیریت ها	معاونت ها
ادارات	حوزه ریاست
آموزش، پژوهش، امور هیات علمی، EDO	دانشکده ها

فرم ها و فرآیندها

فرآیند پذیرش بیماران، فرآیند ترخیص بیماران	بیمارستان ها
فرآیندهای اداری مربوطه	شبکه های بهداشت
فرآیندهای اداری مربوطه	معاونت ها
فرآیندهای اداری مربوطه	حوزه ریاست
ثبت نام، انتقال، مهمان، انصراف، فارغ التحصیل	دانشکده ها

منشور اخلاقی و حقوقی

بیماران، همراهان بیمار، پرسنل	بیمارستان ها
ارباب رجوع، پرسنل	شبکه های بهداشت
ارباب رجوع، پرسنل	معاونت ها
-	حوزه ریاست
دانشجویان، اساتید	دانشکده ها

قوانین مقررات، دستورالعملها، آیین نامه ها

قوانین، اعتبار بخشی، بخشنامه، دستورالعمل	بیمارستان ها
آیین نامه، بخشنامه، قوانین مقررات، ابلاغ	شبکه های بهداشت
آیین نامه، بخشنامه، قوانین مقررات، ابلاغ	معاونت ها
آیین نامه، بخشنامه، قوانین مقررات، ابلاغ	حوزه ریاست
آیین نامه آموزشی، آیین نامه پایان نامه، سرفصل دروس، آیین نامه اساتید مشاور، آیین نامه کارشناسی ارشد	دانشکده ها

شرح وظایف

ریاست، مدیریت، معاون درمان، معاون آموزشی	بیمارستان ها
پست های مهم	شبکه های بهداشت
پست ها، مدیریت و ادارات	معاونت ها
پست ها، مدیریت و ادارات	حوزه ریاست
آموزش، پژوهش، مدیر گروه، EDO	دانشکده ها

آمار

تعداد بخش ها، تعداد تخت ها، بیماران ترخیص شده در سال	بیمارستان ها
تعداد مراکز وابسته، تعداد پزشک خانواده، تعداد خانواده تحت پوشش	شبکه های بهداشت
-	معاونت ها
-	حوزه ریاست
تعداد دانشجویان فارغ التحصیل شده، تعداد اعضای هیات علمی، تعداد طرح های تحقیقاتی، تعداد مقالات، تعداد پایان نامه ها، تعداد کارگاههای برگزار شده، تعداد ژورنال کلاب ها	دانشکده ها

خدمات ویژه

بیمه های طرف قرارداد، مطالب آموزشی، راهنمای مراجعین (پذیرش، ترخیص و طبقات)، آموزش به بیمار، برنامه هفتگی پزشکان، ساعات ملاقات مرکز، نحوه پذیرش و خدمات، معرفی خدمات بستری و سرپایی، تعرفه های خدمات	بیمارستان ها
مطالب آموزشی، راهنمای مراجعین، نحوه پذیرش و خدمات، ساعات ملاقات مرکز	شبکه های بهداشت
مطالب آموزشی، راهنمای مراجعین، ساعات ملاقات معاون و مدیران، راهنمای مراجعین، خدمات قابل ارائه به ارباب رجوع	معاونت ها
مطالب آموزشی، راهنمای مراجعین، ساعات ملاقات مدیران، راهنمای مراجعین، خدمات قابل ارائه به ارباب رجوع	حوزه ریاست
مطالب آموزشی، راهنمای مراجعین، تقویم آموزشی، ساعات ملاقات رییس و یا معاونین دانشکده	دانشکده ها